



lenovo

Lenovo A536

Quick Start Guide v1.0



English/Русский/Қазақша



English

🔍 Read this guide carefully before using your smartphone.

Learning more

To learn more information about your Lenovo smartphone and obtain the latest smartphone manuals, go to:
<http://support.lenovo.com/>.

Getting support

For support on network service and billing, contact your wireless network operator. For instructions on how to use your device, go to:
<http://support.lenovo.com/>.

European Union conformity



Radio and Telecommunications Terminal Equipment Directive
This product is in compliance with the essential requirements and other relevant provisions of the Radio and Telecommunications Terminal Equipment Directive, 1999/5/EC.

Legal notices

Lenovo and the Lenovo logo are trademarks of Lenovo in the United States, other countries, or both. Other company, product, or service names may be trademarks or service marks of others.

Technical specifications



Model and system

Model: Lenovo A536

System: Android



Dimensions and weight

Height: 139.6 mm (5.50 inches)

Width: 72 mm (2.83 inches)

Depth: 9.95 mm (0.39 inch)

Weight: Circa 148 g



Processor

CPU: MTK MT6582m, Quad Core, 1.3 GHz



Camera

Type: CMOS

Pixels: 5 megapixels Auto focus (Rear)

2 megapixels Fix focus (Front)



Battery

Battery: 2000 mAh



Display

Size: 5.0 inches

Screen: 2-touch

Resolution: 854 × 480 pixels

LCD type: TN



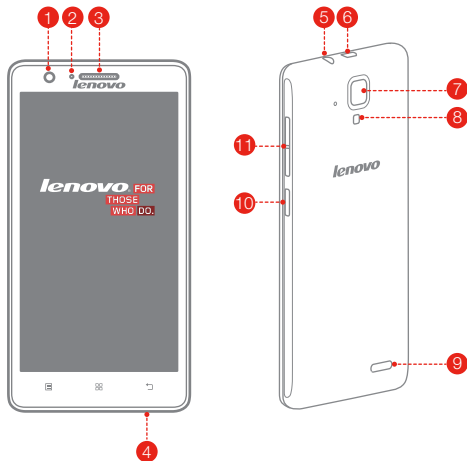
Wireless Communication

Bluetooth 4.0; WLAN 802.11 b/g/n; WCDMA, GSM; GPS



① Depending on the measuring method, the dimensions and weight might vary slightly.

First glance



1 Front-facing camera

2 Indicator

3 Receiver

4 Microphone

5 Headset connector

6 Micro USB connector

7 Rear-facing camera

8 Flashlight

9 Speaker

10 On/Off button

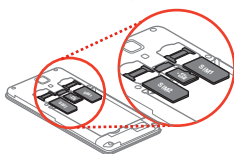
11 Volume buttons

Preparing your smartphone

You must insert the SIM card provided by your carrier to use cellular services. Set up your smartphone as shown.

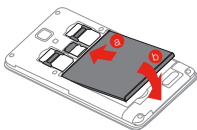


Step 1. Open the back cover.



Step 2. Insert the SIM cards and the memory card.

Tip: Insert the (U)SIM card into SIM1 slot and SIM card into SIM2 slot.



Step 3. Install the battery.

- Align the battery connectors on the battery with the pins in the battery compartment.
- Push the battery down into place.

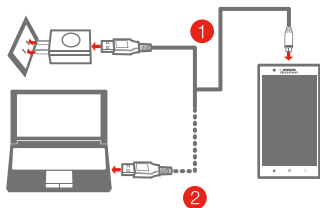


Step 4. Install the back cover.

- Always turn off your smartphone first before you insert or remove a SIM card. Insert or remove a SIM card with your smartphone on may damage your SIM card or smartphone permanently.

Charging the battery


Charge the battery as shown.



Method 1. Connect your smartphone to a power outlet using the cable and USB power adapter that come with your smartphone.

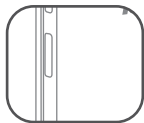
Method 2. Connect your smartphone to a computer using the cable that comes with your smartphone.

 Low battery power

 Fully charged

 Charging

Turning on or turning off your smartphone



Turn on: Press and hold the On/Off button until the Lenovo logo appears.

Turn off: Press and hold the On/Off button for a few seconds, tap **Power off** and then tap **OK**.

Restart: Press and hold the On/Off button for about 10 seconds.

- ☑ Your smartphone has a rechargeable battery. For more information about battery safety, see the "Rechargeable battery notice" in the *Important Product Information Guide* shipped with your smartphone.

Русский

- Внимательно прочитайте это руководство перед использованием смартфона.

Дополнительная информация

Чтобы получить дополнительную информацию о смартфоне Lenovo, а также новейшие руководства по его использованию, посетите веб-сайт по адресу: <http://support.lenovo.com/>.

Поддержка

Для получения информации об услугах доступа к сети и тарифах обратитесь к оператору беспроводной сети. Для получения инструкций по использованию устройства посетите веб-сайт по адресу: <http://support.lenovo.com/>.

Соответствие стандартам ЕС



Директива по средствам радиосвязи и телекоммуникационному оконечному оборудованию
Данный продукт соответствует обязательным требованиям и другим соответствующим положениям директивы 1999/5/ЕС по оконечному радио- и телекоммуникационному оборудованию.

Правовые оговорки

Lenovo и логотип Lenovo являются товарными знаками компании Lenovo на территории России и/или других стран. Другие названия компаний, изделий или услуг могут являться товарными знаками либо знаками обслуживания других компаний.

Технические характеристики



Модель и система

Модель: Lenovo A536

Система: Android



Размеры и вес

Высота: 139,6 мм

Ширина: 72 мм

Глубина: 9,95 мм

Вес: пригл. 148 г



Процессор

ЦП: четырехъядерный процессор MT6582m, 1,3 ГГц



Камера

Тип: CMOS

Пиксели: 5 мегапикселей, автофокус (задняя камера)
2 мегапикселя, фиксированный фокус
(фронтальная камера)



Аккумулятор

Аккумулятор: 2000 мАч



Дисплей

Размер: 5,0 дюймов

Экран: 2 точки касания

Разрешение: 854 × 480 пикселей

Тип ЖК-экрана: TN



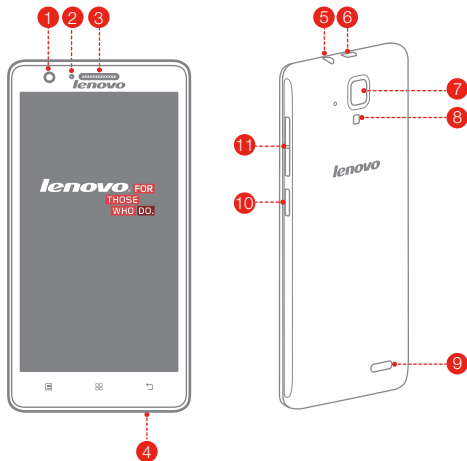
Беспроводная связь

Bluetooth 4.0; WLAN 802.11 b/g/n; WCDMA, GSM; GPS



В зависимости от метода измерения размеры и вес могут немного отличаться.

Общий вид



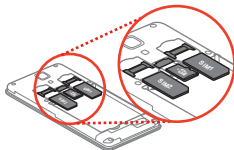
- | | | | | | |
|----|-------------------------------------|----|------------------------------|---|------------------|
| 1 | Фронтальная камера | 2 | Индикатор | 3 | Трубка |
| 4 | Микрофон | 5 | Разъем для наушников | 6 | Разъем Micro USB |
| 7 | Задняя камера | 8 | Вспышка | 9 | Динамик |
| 10 | Кнопка включения/отключения питания | 11 | Кнопки регулировки громкости | | |

Подготовка смартфона

Для использования услуг сотовой связи необходимо вставить SIM-карту, предоставленную вашим оператором. Настройте смартфон так, как показано ниже.

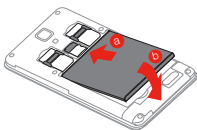


Шаг 1. Откройте заднюю крышку.



Шаг 2. Вставьте SIM-карты и карту памяти.

Совет. Вставьте USIM-карту в разъем SIM 1, а обычную SIM-карту — в разъем SIM 2.



Шаг 3. Установите аккумулятор.

- a.** Совместите разъемы батареи с контактами в аккумуляторном отсеке.
- b.** Движением вниз вставьте батарею на место.

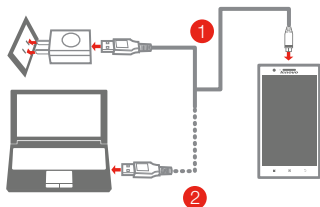


Шаг 4. Закройте заднюю крышку.

- ⓘ Всегда выключайте смартфон, прежде чем вставить или извлечь SIM-карту. Если вставить или извлечь SIM-карту, когда смартфон включен, это может привести к его необратимому повреждению.

Зарядка аккумулятора

Заряжайте аккумулятор, как показано на рисунке.



Способ 1. Подключите смартфон к электрической розетке, используя адаптер питания и кабель USB, входящие в комплект поставки.

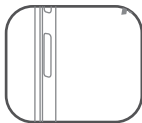
Способ 2. Подключите смартфон к компьютеру, используя кабель из комплекта поставки.

 Аккумулятор разряжен

 Полностью заряжен

 Зарядка

Включение и выключение смартфона



Включение питания: нажмите и удерживайте кнопку включения/выключения питания до отображения на экране логотипа Lenovo.

Выключение питания: нажмите и удерживайте кнопку включения/выключения питания несколько секунд, нажмите **Выключить питание**, а затем — **ОК**.

Перезапуск: нажмите и удерживайте кнопку включения/выключения в течение 10 секунд.

- ☉ Устройство оснащено перезаряжаемым аккумулятором. Для получения дополнительной информации о безопасном использовании аккумулятора см. главу "Замечание по аккумулятору" в *Руководстве с важной информацией о продукте* из комплекта поставки смартфона.

Қазақша

- ☑ Смартфонды пайдаланбай тұрып осы нұсқаулықты мұқият оқып шығыңыз.

Қосымша мәліметтер

Lenovo смартфоны туралы қосымша мәліметтерді және смартфонның ең соңғы нұсқаулықтарын алу үшін мына сайтқа өтіңіз: <http://support.lenovo.com/>.

Қолдау алу

Желілік қызмет және шот ұсыну бойынша қолдау үшін сымсыз желі операторына хабарласыңыз. Құрылғыңызды пайдалану туралы нұсқаулар үшін <http://support.lenovo.com/> сілтемесіне өтіңіз.

Еуропалық Одақ талаптарына сәйкестік



Радио және телекоммуникациялық терминалдық жабдықтар туралы директива
Бұл өнім 1999/5/ЕС Радио және телекоммуникациялық терминалдық жабдықтар туралы директивасының талаптарына сай.

Тиісті хабарламалар

Lenovo және Lenovo логотипі Қазақстандағы, өзге елдердегі немесе екеуіндегі Lenovo сауда белгілері болып табылады.
Басқа компания, өнім немесе қызмет атаулары басқа компаниялардың сауда белгілері немесе қызметтік белгілері болуы мүмкін.

Техникалық сипаттамалары



Үлгі және жүйе

Үлгі: Lenovo A536

Жүйе: Android



Өлшемі мен салмағы

Биіктігі: 139,6 мм

Ені: 72 мм

Қалыңдығы: 9,95 мм

Салмағы: шамамен 148 г



Процессор

CPU: MTK MT6582m, Quad Core, 1,3 ГГц



Камера

Түрі: CMOS

Пиксел: 5 мегапиксел автоматты фокус (артқы)

2 мегапиксел түзету фокусы (алдыңғы)



Батарея

Батарея: 2000 мАс



Дисплей

Өлшем: 5,0 дюйм

Экран: 2-сенсор

Ажыратымдылық: 854 × 480 пиксел

СКД түрі: TN



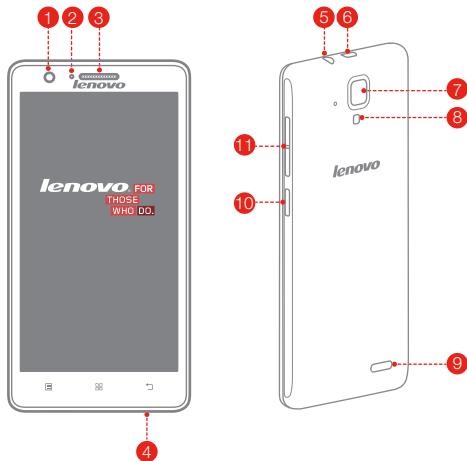
Сымсыз байланыс

Bluetooth 4.0; WLAN 802.11 b/g/n; WCDMA, GSM; GPS



① Өлшеу әдісіне байланысты өлшемдері мен салмағының аздап өзгеше болуы мүмкін.

Бірінші танысу



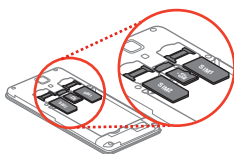
- | | | |
|-----------------------|----------------------------|------------------------|
| 1 Алдыңғы камера | 2 Индикатор | 3 Қабылдағыш |
| 4 Микрофон | 5 Гарнитура коннекторы | 6 Micro USB коннекторы |
| 7 Артқы камера | 8 Шам | 9 Динамик |
| 10 Қосу/өшіру түймесі | 11 Дыбыс деңгейі түймелері | |

Смартфонды дайындау

Ұялы қызметтерді пайдалану үшін тасымалдаушыңыз тарапынан берілген SIM картасын енгізуіңіз керек. Смартфонды көрсетілгендей орнатыңыз.

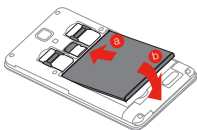


1-қадам. Артқы қақпағын ашыңыз.



2-қадам. SIM карталарын және жад картасын енгізіңіз.

Кеңес: (U)SIM картасын SIM1 ұясына және SIM картасын SIM2 ұясына салыңыз.



3-қадам. Батареяны салыңыз.

- Батареядағы коннекторларды батарея бөлігіндегі ілмектермен туралаңыз.
- Батареяны орнына итеріңіз.

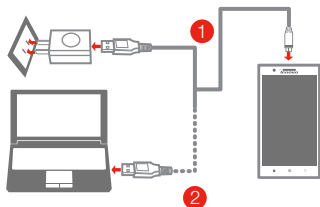


4-қадам. Артқы қақпағын салыңыз.

- ⓘ SIM картасын алу немесе орнына салу алдында, алдымен, әрқашан смартфонды өшіріңіз. Смартфонға SIM картасын салу немесе алып тастау SIM картасын немесе смартфонды қалпына келтіру мүмкіндігіңіз зақымдауы мүмкін.

Батареяны зарядтау


Батареяны көрсетілгендей зарядтаңыз.



1-өдіс. Смартфонмен бірге берілетін кабель және USB қуат адаптері арқылы смартфонды қуат адаптеріне жалғаңыз.

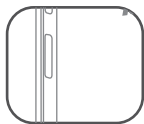
2-өдіс. Смартфонмен бірге берілетін кабель арқылы смартфонды компьютерге жалғаңыз.

 Батареяның төмен деңгейі

 Толығымен зарядталған

 Зарядтау

Смартфонды қосу немесе өшіру



Қосу: Қосу/өшіру түймесін Lenovo логотипі пайда болғанша басып тұрыңыз.

Өшіру: Қосу/өшіру түймесін бірнеше секунд басып тұрыңыз, **Ажырату** және **ОК** түймесін басыңыз.

Қайта қосу: Қосу/өшіру түймесін 10 секундтай басып тұрыңыз.

- ☝ Смартфоныңызда зарядталмалы батарея бар. Батарея қауіпсіздігі туралы қосымша ақпарат алу үшін смартфонмен бірге жеткізілген **«Өнім туралы маңызды ақпарат нұсқаулығындағы»** «Зарядталмалы батарея туралы ескерту» бөлімін қараңыз.



First Edition (July 2014) © Copyright Lenovo 2014.
Первое издание (июль 2014 г.) Lenovo © 2014.
Бірінші шығарылым (2014, шілде)
© Авторлық құқық Lenovo 2014.

Reduce | Reuse | Recycle



11219323-00 GP

Printed in China

