

lenovo

Lenovo A680

Краткое руководство пользователя версии 1.0

- Для ПО Android 4.2.
Внимательно прочитайте это руководство перед использованием телефона.

Технические характеристики



Модель и система

Модель: Lenovo A680

Система: Android 4.2



Размер и вес

Высота: 145 мм Ширина: 73,5 мм Глубина: 10,8 мм
Вес: 165 г



Процессор и емкость

Процессор: четырехъядерный,
MT6582M, процессор, 1,3 ГГц Память: 4 ГБ



Камера

Тип: CMOS
Разрешение: 5,0 МП (задняя) + 0,3 МП (фронтальная)



Питание и аккумулятор

Аккумулятор: 2000 мАч



Дисплей

Размер: 5,0 FWVGA Экран: одноточечный дисплей
Разрешение: 854 × 480 Тип LCD: TN



Беспроводная связь

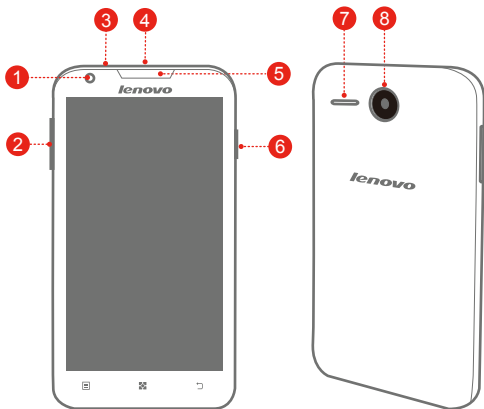
Bluetooth 3.0 WLAN WCDMA, GSM, EDGE



GPS

- ① Значения основаны на фактических замерах.
- ② Устройство Bluetooth, подключаемое к телефону, должно находиться в радиусе 10 метров.

Общий вид



1 Фронтальная камера

4 Micro USB

7 Динамик

2 Клавиши громкости

5 Приемник

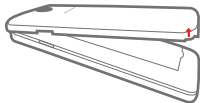
8 Задняя камера

3 Гнездо для наушников

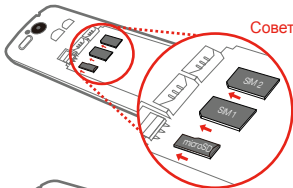
6 Кнопка включения/отключения питания

Подготовка телефона

Для использования услуг сотовой связи необходимо вставить SIM-карту, предоставленную вашим оператором. Соберите телефон, как показано на рисунке.



Шаг 1. Откройте заднюю крышку.

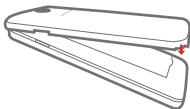


Шаг 2. Вставьте SIM-карты и карту памяти.

Совет: Вставьте USIM-карту в разъем SIM 1, а обычную SIM-карту в разъем SIM 2.



Шаг 3. Установите аккумулятор.

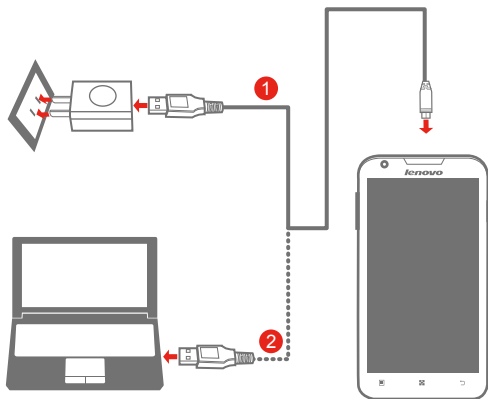


Шаг 4. Закройте заднюю крышку.

ⓘ НЕ вставляйте и НЕ извлекайте SIM-карту, когда телефон включен. Это может привести к повреждению SIM-карты или телефона.

Зарядка аккумулятора

Заряжайте аккумулятор, как показано на рисунке.




Метод 1. Подключите телефон к электрической розетке, используя адаптер электропитания и кабель USB, входящие в комплект поставки.

Метод 2. Зарядите аккумулятор от компьютера.

 Низкий заряд

 Полностью заряжен

 Зарядка

 Для получения дополнительной информации о безопасном использовании аккумулятора см. руководство **Важная информация об изделии**.

Дополнительная информация

Для получения дополнительной информации о функциях мобильного телефона Lenovo, о документах Regulatory Notice и о других полезных руководствах посетите веб-сайт <http://support.lenovo.com/>.

Правовые оговорки

Lenovo и логотип Lenovo являются товарными знаками компании Lenovo на территории США и/или других стран. Другие названия компаний, изделий или услуг могут являться товарными знаками либо знаками обслуживания других компаний.

Первое издание (декабрь 2013)
© Lenovo, 2013 г.

Reduce | Reuse | Recycle



HQ60110890000

Printed in China