

***lenovo***

# Lenovo A850

## Краткое руководство пользователя версии 1.0



Для ПО Android 4.2.

Внимательно прочитайте это руководство перед использованием телефона.

# Технические характеристики



## Модель и система

Модель: Lenovo A850

Система: Android 4.2



## Размер и вес

Высота: 153,5 мм    Ширина: 79,3 мм    Толщина: 9,45 мм  
Вес: 184 г



## Процессор и емкость

Процессор: четырехъядерный MT6582m с тактовой частотой 1,2 ГГц  
Емкость: 4 ГБ



## Камера

Тип: CMOS  
Разрешение камеры: 5,0 МП (задняя) + 0,3 МП (фронтальная)



## Питание и аккумулятор

Аккумулятор: 2250 мА/ч (встроенный литий-ионный аккумулятор)



## Дисплей

Размер: 5,5 дюймов (диагональ)    Экран: Мультисенсорный экран  
Разрешение: 960 × 450    Тип ЖК-дисплея: IPS



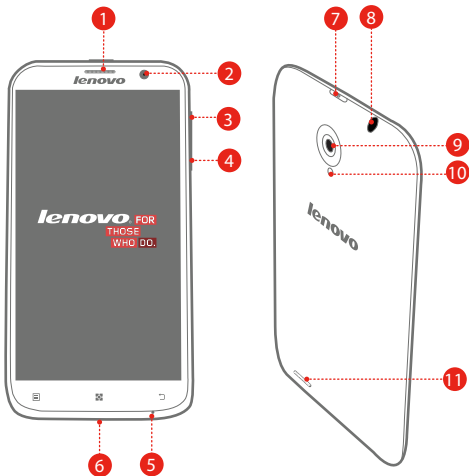
## Беспроводная связь

Bluetooth 4.0    WLAN    WCDMA, GSM



## GPS

## Общий вид



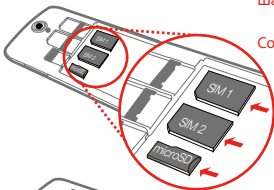
- |    |                                     |    |                      |   |                      |
|----|-------------------------------------|----|----------------------|---|----------------------|
| 1  | Приемник                            | 2  | Фронтальная камера   | 3 | Увеличение громкости |
| 4  | Уменьшение громкости                | 5  | Микрофон             | 6 | Micro USB            |
| 7  | Кнопка включения/отключения питания | 8  | Гнездо для наушников | 9 | Задняя камера        |
| 10 | Вспышка                             | 11 | Динамик              |   |                      |

## Подготовка телефона

Для использования услуг сотовой связи необходимо вставить SIM-карту, предоставленную вашим оператором. Установите SIM-карту, карту памяти и аккумулятор, как показано на рисунке.

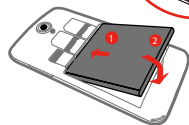


**Шаг 1.** Откройте заднюю крышку.



**Шаг 2.** Вставьте SIM-карты и карту памяти.

**Совет.** Вставьте USIM-карту в разъем SIM 1, а обычную SIM-карту в разъем SIM 2.



**Шаг 3.** Установите аккумулятор.

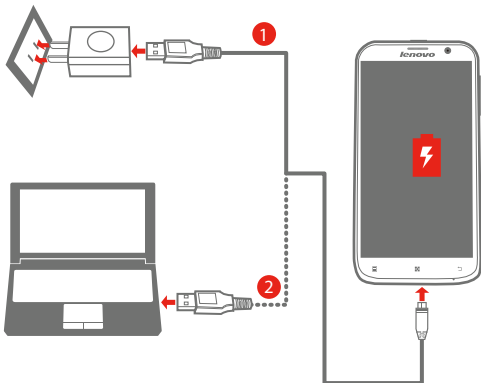


**Шаг 4.** Закройте заднюю крышку.

**⚠** НЕ вставляйте и НЕ извлекайте SIM-карту, когда телефон включен. Это может привести к повреждению SIM-карты или телефона.

# Зарядка аккумулятора

Заряжайте аккумулятор, как показано на рисунке.




**Способ 1.** Подключите телефон к электрической розетке с помощью кабеля и адаптера питания для USB, входящих в комплект.

**Способ 2.** Зарядите аккумулятор с помощью компьютера.

 Низкий заряд

 Полностью заряжен

 Зарядка

 Для получения дополнительной информации о безопасном использовании аккумулятора см. руководство «*Важная информация об изделии*».

## Дополнительная информация

Дополнительную информацию о функциях мобильного телефона Lenovo, нормативную информацию и другие полезные руководства см. на сайте <http://support.lenovo.com/>.

### Правовые оговорки

Lenovo и логотип Lenovo являются товарными знаками компании Lenovo на территории США и/или других стран. Другие названия компаний, изделий или услуг могут являться товарными знаками либо знаками обслуживания других компаний.

Первое издание (сентябрь 2013)

© Lenovo, 2013 г.

УВЕДОМЛЕНИЕ ОБ ОГРАНИЧЕНИИ ПРАВ: если данные или программное обеспечение поставляются в соответствии с контрактом Управления служб общего назначения США (GSA), на использование, воспроизведение или разглашение распространяются ограничения, предусмотренные контрактом № GS-35F-05925.

**Reduce | Reuse | Recycle**



55C9A46469

Напечатано в Китае