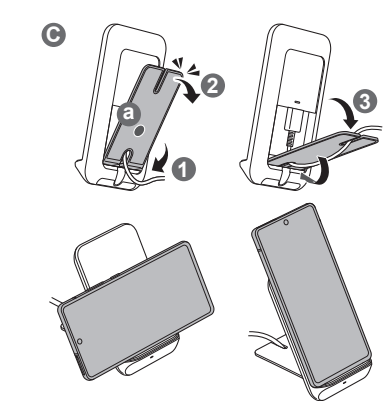
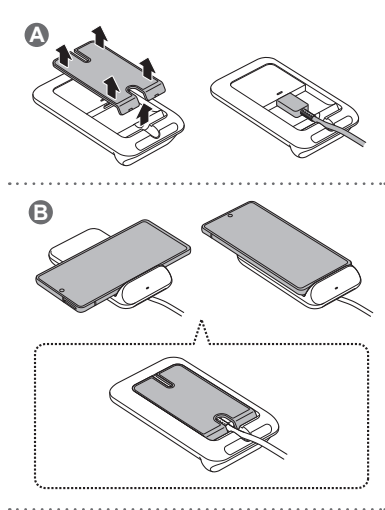


# КРАТКОЕ РУКОВОДСТВО

## EP-N3300

**SAMSUNG**

Printed in Korea  
A00838 Rev.1.0  
CIS Type 06/2020



© Samsung Electronics Co., Ltd. 2020

### Русский

- После снятия подставки с беспроводного зарядного устройства и подключения к нему сетевого зарядного устройства (A) можно положить беспроводное зарядное устройство на ровную поверхность для зарядки на нём мобильного устройства. (B) Также беспроводное зарядное устройство можно расположить в вертикальном положении. Вставьте подставку в пространство в нижней части задней панели беспроводного зарядного устройства и надавите вниз, нажимая на область (a).
- Не следует помещать какие-либо посторонние предметы, такие как металлические объекты, магниты и карты с магнитной полосой между мобильным устройством и беспроводным зарядным устройством.
- Используйте только поставляемые в комплекте с устройством сетевое зарядное устройство и кабель.
- Устройство содержит магниты, которые могут влиять на работу устройств медицинского назначения, таких как кардиостимуляторы или имплантируемые кардиовертердефибрилляторы. В случае использования любого из таких устройств медицинского назначения следует сохранять безопасное расстояние между ним и данным устройством, а также предварительно проконсультироваться с врачом перед его использованием.

- Посетите веб-сайт [www.samsung.com](http://www.samsung.com), чтобы просмотреть руководство пользователя и информацию по безопасности.
- Ваши потребительские права регулируются законодательством той страны, в которой вы приобрели продукт. Дополнительную информацию можно получить у поставщика услуг.

**При обнаружении неисправности: отключить, связаться со службой поддержки 8-800-555-55-55.**


### Правильная утилизация



Такая маркировка на продукте, аксессуарах или в документации означает, что по истечении срока службы изделия и его электронных аксессуаров (например, зарядного устройства, гарнитуры или кабеля USB) их нельзя утилизировать вместе с другими бытовыми отходами.



Символ «петля Мебиуса» указывает на возможность утилизации упаковки. Символ может быть дополнен обозначением материала упаковки в виде цифрового и/или буквенного обозначения.

ИНФОРМАЦИЯ О ПРОДУКТЕ	
Беспроводное зарядное устройство Samsung EP-N3300 предназначено для беспроводной зарядки аккумулятора мобильного устройства по стандарту Qi	
 Данный продукт соответствует требованиям технического регламента Таможенного союза.	Дополнительную информацию о продукции вы можете узнать у импортера/официального представителя на территории Российской Федерации или на сайте производителя.
	Срок гарантии - 6 месяцев с момента приобретения продукта.
	Срок службы - 1 год.
	Технические характеристики БЗУ: 5V $\pm$ 1.67A Технические характеристики СЗУ: Вход: 100-240V AC, 50-60Гц Выход: 5.0V $\pm$ 2.0A или 9.0V $\pm$ 1.67A * Модель изделия, страна и дата производства, условия использования и хранения, а также действия при обнаружении неисправности указаны на упаковке.
Импортер:	ООО «Самсунг Электроникс Рус Компани», Российская Федерация, 123242, г. Москва, Новинский бульвар, д. 31, помещение 1_2
Изготовитель:	Самсунг Электроникс Ко. Лтд.
Юридический адрес изготовителя:	(Матан-дон) 129, Самсунг-ро, Енгтонг-гу, г. Суван, Квэнг-до, Республика Корея
Адреса заводов:	WITS VINA CO., Ltd. Lot 017, Diem Thuy (pA area), Hong Tin Commune, Pho Yen Town, Thai Nguyen Province, Vietnam

### Частота и режим

Частота и режим	Выходная мощность
Беспроводная зарядка 120,5 kHz, 125,7-129,7 kHz	24,92 дВмА/м при 10 м

## Українська

- Від'єднайте підставку від бездротового зарядного пристрою та підключіть до бездротового зарядного пристрою (А) зарядний пристрій. Після цього можна покласти підставку для телефону й заряджати мобільний пристрій. (Б)

Підставку для телефону також можна встановити у вертикальному положенні. Уставте підставку в отвір унизу на задній стороні та натисніть на частину А, щоб зафіксувати.

- Не розміщуйте між мобільним пристроєм і бездротовим зарядним пристроєм сторонні матеріали (наприклад, металеві предмети, магніти та картки з магнітною смугою).
- Використовуйте лише ті зарядні пристрії та кабелі, що входять до комплекту постачання пристрою.
- Ваш пристрій містить магніти, які можуть впливати на медичні пристрої, такі як кардіостимулятори або імплантовані кардіовертер-дефібрилятори. Якщо ви використовуєте названі медичні пристрої, тримайте ваш пристрій на безпечній відстані від них та проконсультуйтеся з лікарем перед тим, як користуватись пристроєм.
- Посібник користувача й інформацію щодо безпеки див. на сайті [www.samsung.com](http://www.samsung.com).
- Права споживача регулюються законодавством країни, в якій придбано виріб. За детальнішою інформацією зверніться до центру підтримки.

## Належна утилізація



Ця позначка на виробі, аксесуарах або в документації вказує, що виріб та електронні аксесуари до нього (наприклад зарядний пристрій, гарнітура, кабель USB) не можна викидати разом із побутовим сміттям.

## Моделі з радіопередавачем або радіомовним приймачем

- Самсунг Електронікс Ко., Лтд. заявляє, що це обладнання відповідає вимогам «Технічного регламенту радіообладнання», затвердженого постановою Кабінета Міністрів України від 24.05.2017р. № 355



- Повний текст декларації відповідності доступний за такою адресою: <http://www.samsung.com> перейдіть на сторінку Підтримка > Пошук за кодом моделі.

## Для моделей з радіопередавачами застосовується така інформація

- Це обладнання може використовуватись на території України.

## Смуга частот та режим

Частотна смуга та робочий режим	Вихідної потужності
Бездротове заряджання 120,5 кГц, 125,7–129,7 кГц	24,92 дБмкА/м на відстані 10 м

## Қазақ тілі

- Тіректі сымсыз зарядтағыштан бөлшектегеннен және зарядтағышты сымсыз зарядтағышқа қосқаннан кейін (А) телефон тірегің жатқызып, мобиліңді құрылғыны зарядтауға болады. (Б) Сондай-ақ телефон тірегің тік күйде қалдыруға да болады. Тіректі артқы панельдің астыңғы жағындағы бос орынға енгізіңіз де, а бөлігін баса отырып, оны төмен итеріңіз.
- Металл заттар, магниттер және магнит жолақты карталар сияқты бөгде материалдарды мобиліңді құрылғы мен сымсыз зарядтағыш арасында қоймаңыз.
- Тек құрылғымен бірге берілген зарядтағыш пен кабеліңді қолданыңыз.
- Сияқты медициналық құрылғыларға теріс әсер етуі мүмкін магниттер бар. Осы медициналық құрылғылардың бірін пайдаланатын болсаңыз, құрылғыңызды олардан қауіпсіз қашықтықта ұстап, құрылғыны пайдалану алдында дәрігеріңізге хабарласыңыз.
- Пайдаланушы нұсқаулығын және қауіпсіздік ақпаратын көру үшін [www.samsung.com](http://www.samsung.com) веб-сайтына кіріңіз.
- Тұтынушы құқықтарыңыз өнім сатып алынған елдің заңнамасымен басқарылады. Қосымша ақпарат алу үшін қызмет көрсетушіге хабарласыңыз.

## Тиісті түрде жою



Өнімдегі, қосымша құралдардағы немесе құжаттардағы осы белгі өнім мен оның электрондық қосымша құралдарын (мысалы, зарядтағыш, гарнітура, USB кабелі) басқа ұй қоқыстарымен тастауға болмайтынын көрсетеді.

Өндірушінің занды мекенжайы: «Самсунг Электроникс Ко. Лтд.», (Мэтан-донг) 129, Самсунг-ро, Енгтонг-гу, Сувон қаласы, Кёнги-до, Корея Республикасы.

Импорттаушы және Қазақстан Республикасының аймағында пайдаланушылардың кінәрат талаптарын қабылдайтын мекеме: «Samsung Electronics Central Eurasia» (Самсунг Электроникс Центральная Евразия) ЖШС, Қазақстан Республикасы, Алматы, 050059, Эл-Фараби даңғ., 36, Алматы қаржы орталығы, Блок Б, 3,4-қабаттар.



## Română

- După scoaterea suportului din încărcătorul wireless și după conectarea încărcătorului la încărcătorul wireless (A), puteți să așezați suportul telefonului și să încărcați dispozitivul mobil. (B) Suportul telefonului poate fi folosit și în poziție verticală. Introduceți suportul în spațiul posterior din partea de jos și împingeți-l în timp ce apăsați partea A.
- Nu puneți materiale străine, cum ar fi obiecte metalice, magneti și cartele cu benzi magnetice, între dispozitivul mobil și încărcătorul wireless.
- Folosiți numai încărcătorul și cablul furnizate cu dispozitivul.
- Dispozitivul dvs. conține magneti, care pot afecta dispozitivele medicale, precum stimulatoarele cardiace sau defibrilatoarele cardiace implantabile. Dacă utilizați oricare dintre aceste dispozitive medicale, păstrați dispozitivul la o distanță sigură de ele și consultați medicul înainte de a utiliza dispozitivul.
- Vizitați [www.samsung.com](http://www.samsung.com) pentru a vizualiza manualul de utilizare și informațiile despre garanție.
- Drepturile de protecție a consumatorilor sunt guvernate de legislația țării în care ați cumpărat produsul. Pentru informații suplimentare, vă rugăm contactați-vă furnizorul de servicii.

## Eliminarea corectă



Acest simbol de pe produs, accesorii și documentație indică faptul că produsul și accesoriile sale electronice (ex. încărcător, căști, cablu USB) nu trebuie eliminate împreună cu alte deșeuri menajere.